



ASESORAMIENTO EN LA FASE DE DISEÑO



FORMACIÓN DE EQUIPOS DE COLOCACIÓN



APOYO EN EL INICIO DE LA OBRA



SEGUIMIENTO DURANTE LA EJECUCIÓN DE LA OBRA



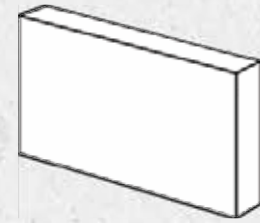
Ytong España / Grupo Xella
Francisco Silvela 56, 1º Izq
28028 Madrid
Spain
Office telephone +34 902 884 201
ytong-es@xella.com
www.xella.es

[in](#) Ytong Spain / España
[f](#) Ytong Spain / España
[t](#) Ytong España

FORMATOS

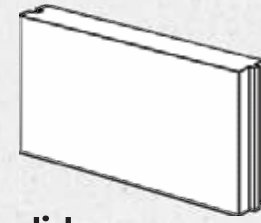
TABIQUES INTERIOR

5 CL - Liso



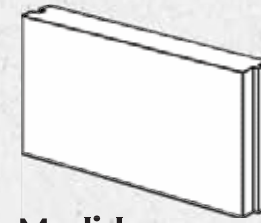
Medidas
625 x 500 x 50 mm.

10 CXE - Machiembrado



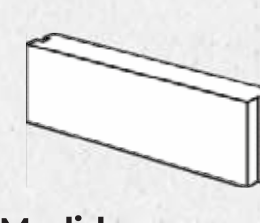
Medidas
625 x 500 x 100 mm.
Tabique curvo 30°
Tabique curvo 60°

7 CL y CXE



Medidas
625 x 500 x 70 mm.

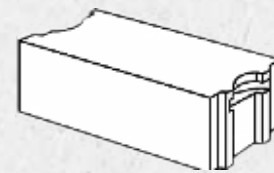
15 CXE - Machiembrado



Medidas
625 x 250 x 150 mm.

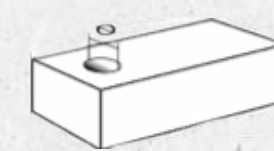
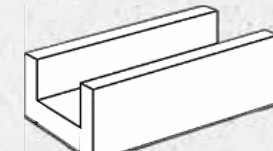
BLOQUES EXTERIOR

TPE Bloque machiembrado



Medidas
625 x 250 x (de 200 a 365) mm.
625 x 200 x 420 mm.

TU y TA Zuncho horizontal y vertical



Medidas
625 x 250 x (de 150 a 365) mm.

DINTELES

Portante



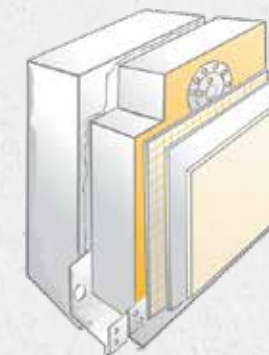
Hasta 3 m de largo.
Consultar otras medidas

Dintel en U



Hasta 4 m de largo.
Consultar otras medidas

MULTIPOR



Medidas
600 x 390 x (de 60 a 20) mm.
Consultar otras medidas

ACCESORIOS

Mortero de colocación

Preocol 25 Kg.
Mortero-cola.



Multipor 20 Kg.
Para revestimiento exterior.



Herramientas

Cucharas
Serrucho de widia
Lijadora
Martillo
Sierra eléctrica de mesa



HORMIGÓN CELULAR

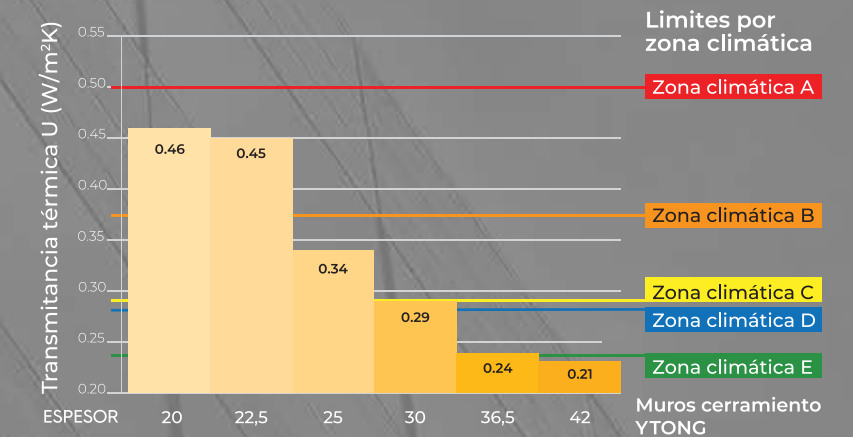
YTONG



PARA LA CONSTRUCCIÓN DE ALTA EFICIENCIA

EL ÚNICO SISTEMA CONSTRUCTIVO QUE CUMPLE EL CTE CON UNA ÚNICA HOJA

CUMPLIMIENTO DE EXIGENCIAS DEL CTE CON EL MURO YTONG



AISLAMIENTO TÉRMICO



RESISTENCIA AL FUEGO



AISLAMIENTO ACÚSTICO



LIBERTAD DE MODULACIÓN



IMPERMEABILIDAD AL AGUA Y PERMEABILIDAD AL VAPOR DEL AGUA



RESISTENCIA MECÁNICA



CONSTRUCCIÓN RESIDENCIAL

Solución completa con un único elemento: como muro de carga, cerramiento, aislamiento y división interior.

Sus altas cualidades térmicas permiten la realización de la construcción de acuerdo con la normativa vigente y se adaptan perfectamente a conceptos PASSIVE HOUSE y EECN.

El bloque de 36,5 cm. cumple con el CTE con una única hoja en cualquier zona climática de España.

VENTAJAS

- ✓ **Muros aislantes** con capacidad portante ($\lambda = 0,086$ en 350 kg/m^3).
- ✓ **Material sólido** y robusto.
- ✓ **Confort térmico** verano e invierno.
- ✓ **Óptimo rendimiento** de colocación gracias a su ligereza.
- ✓ **Ecológico**. Sin COV

APLICACIONES



REHABILITACIÓN

Debido a su ligereza, los tabiques Ytong de hormigón celular están perfectamente adaptados para la realización de trabajos de renovación interior como obra seca.

Dada su dimensión versátil, su utilización resulta ventajosa en todas las situaciones.

VENTAJAS

- ✓ Preserva la **calidad del aire**.
- ✓ **Resistente** a la **humedad** y al moho.
- ✓ **Ligero**. Fácil de manejar y cortar.
- ✓ **Incombustible** e **ignífugo** (A1).
- ✓ **Práctico montaje**.
- ✓ **Todo tipo de acabados**: Alicatado directo, tabiques curvos, yeso 5mm.

APLICACIONES



PROTECCIÓN vs. EL FUEGO

Debido a su naturaleza mineral y su excepcional resistencia térmica, ofrece la solución ideal para aplicaciones cortafuegos en cualquier tipo de edificio. Además, es poco sensible a los choques térmicos, no se fisura, no estalla ni genera emanación gaseosa, y es impermeable al gas y a los humos.

VENTAJAS

- ✓ **Tabique 8** cm EI120, **Tabique 10** cm EI180
- ✓ Material **clase A1**.
- ✓ Punto de fusión **1.200 °C**.
- ✓ **Cortafuegos** y **aislante térmico** en un elemento ($\lambda = 0,086$ en 350 kg/m^3).
- ✓ **Acabado natural blanco**. No necesita revestimiento adicional.

APLICACIONES



SATE MULTIPOR

Los paneles aislantes minerales Multipor conforma el único sistema SATE del mercado que, gracias a sus características, es capaz de dar repuesta a todas las especificaciones técnicas requeridas.

VENTAJAS

- ✓ Material **ignífugo** (A1).
- ✓ **Permeable al vapor de agua** ($\mu = 3$).
- ✓ Elevado **aislamiento térmico**.
- ✓ **Impermeable al agua** ($W1 \leq 0,40 \text{ kg/m}^2 \text{ min}$).
- ✓ **Moldeable**.
- ✓ Mejora **acústica**.
- ✓ Libre de **fibras**.
- ✓ **Ecológico**.
- ✓ **Anti xilófagos**.

APLICACIONES

